

# ECOLAB® Into active gel Sanitairreiniger

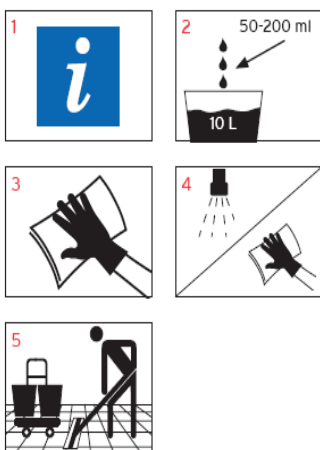
**Into active gel** is een zure sanitairreiniger voor dagelijkse reiniging en het verwijderen van hardnekkige bevulling. Verwijdert probleemloos alle kalkafzetting en urinesteen maar ook zeepresten, lichaamsvetten en vuil. Dankzij de gel formule is **Into active gel** voornamelijk geschikt voor verticale oppervlakken, waardoor hardnekkige vuil een langere reactietijd heeft om op te lossen. De schuine 45° dop zorgt voor een betere verspreiding van dit geconcentreerd product in toiletputten en urinoirs. **Into active gel** is materiaalvriendelijk en heeft een rode kleurcodering, die een frisse geur na laat.

**Toepassingsgebied:** Voor reiniging van alle water en zuurbestendige oppervlakken in sanitaire ruimtes.

- **Schoon** – Hoge viscositeit zorgt voor een effectieve en gemakkelijke reiniging van voornamelijk verticale oppervlakken
- **Veilig** – Kleurgecodeerd en materiaalvriendelijk
- **Efficient** – Sanitair- en toiletputreinigingsmiddel in één



## GEBRUIKSAANWIJZING



- 1 Raadpleeg het etiket van het product en het hygiëneplan voor een gedetailleerde gebruiksaanwijzing.
- 2 Gebruik 50-200 ml product **Into active gel** op 10 l water. Onverdund gebruiken bij hardnekkige bevulling, verticale oppervlakken of toiletputten.
- 3 Reinig het schoon te maken oppervlak met een microvezeldoek of spons. Aanbevolen wordt het product **Into active gel** in combinatie met kleurgecodeerde Polifix microvezeldoeken te gebruiken, om eventuele kruisbesmetting te voorkomen.
- 4 Naspoelen met water of reinigen met een schone vochtige mop.
- 5 Voor manuele vloerreiniging raden wij aan het product te gebruiken in combinatie met een Ecolab RasanTEC vlakmopsysteem.

## OPMERKINGEN / INFORMATIE

Alvorens gebruik, het product testen op een onopvallende plaats op materiaalcompatibiliteit.

### Uitsluitend voor professioneel gebruik!

Veiligheidsinformatieblad voor de professionele gebruiker op aanvraag verkrijgbaar.

## VEILIGHEID

Raadpleeg het veiligheidsblad en productetiket voor meer informatie.

## OPSLAG

Te bewaren tussen 0°C en 40°C.

## VERPAKKING

12 X 1 L: 3049750